

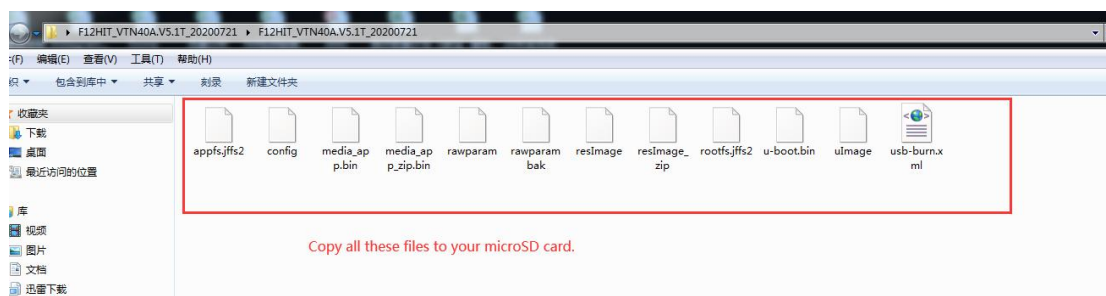
Les étapes de mise à jour forcé du micrologiciel pour la dashcam N2S

1. Assurez-vous d'abord de formater la carte SD sur la caméra de tableau de bord directement avant la mise à jour.

Remarque: si la caméra de tableau de bord ne peut pas s'allumer, veuillez formater la carte SD en FAT32 sur votre ordinateur. Si votre ordinateur ne peut pas formater directement la carte en FAT32, il est recommandé d'utiliser l'outil suivant <https://www.diskgenius.com/> ou Google pour rechercher votre outil de format FAT32 local couramment utilisé. Pour le système Mac, il peut choisir d'effacer, puis choisir FAT et il se formatera directement au format FAT32. Veuillez vous référer à la page inférieure du didacticiel de formatage détaillé.



2. Tous les fichiers du firmware (12 fichiers au total) doivent être sauvegardés dans le répertoire racine de la carte SD.



3. Branchez la carte SD dans la caméra. Avant de connecter la caméra à l'alimentation, maintenez enfoncé le bouton OK à droite de la zone des touches; puis connectez-le à l'alimentation.



4. Lorsque le voyant lumineux de la caméra clignote, vous pouvez retirer votre doigt du bouton et la caméra commence à se mettre à niveau. Cela prendra environ 2 minutes jusqu'à ce que la caméra soit mise à niveau avec succès.

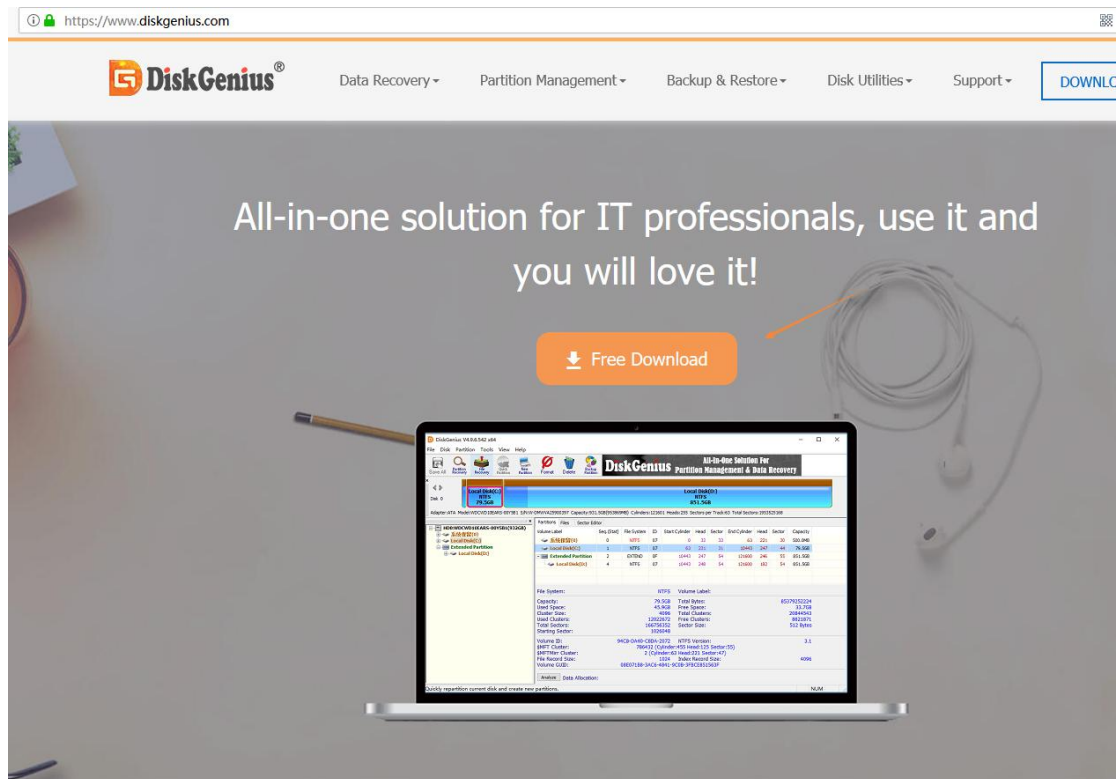


4. Veuillez utiliser un chargeur mural pour alimenter la caméra et charger via le port USB sur le support de pare-brise.

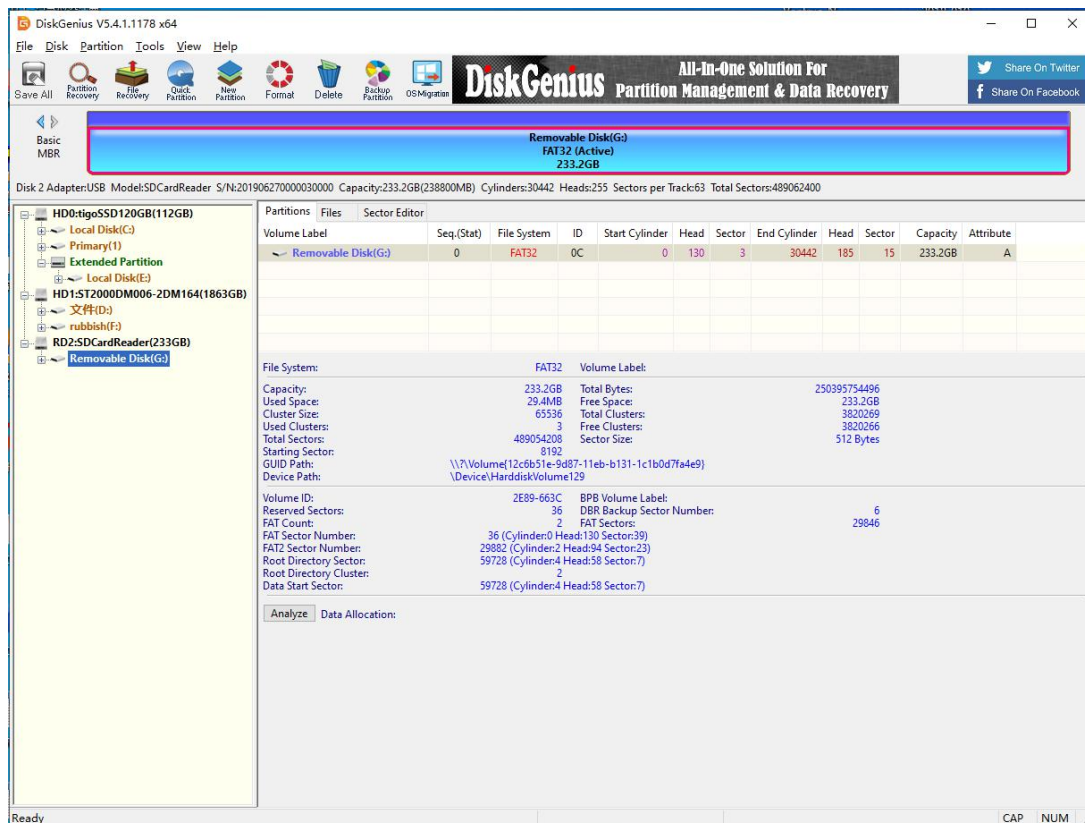


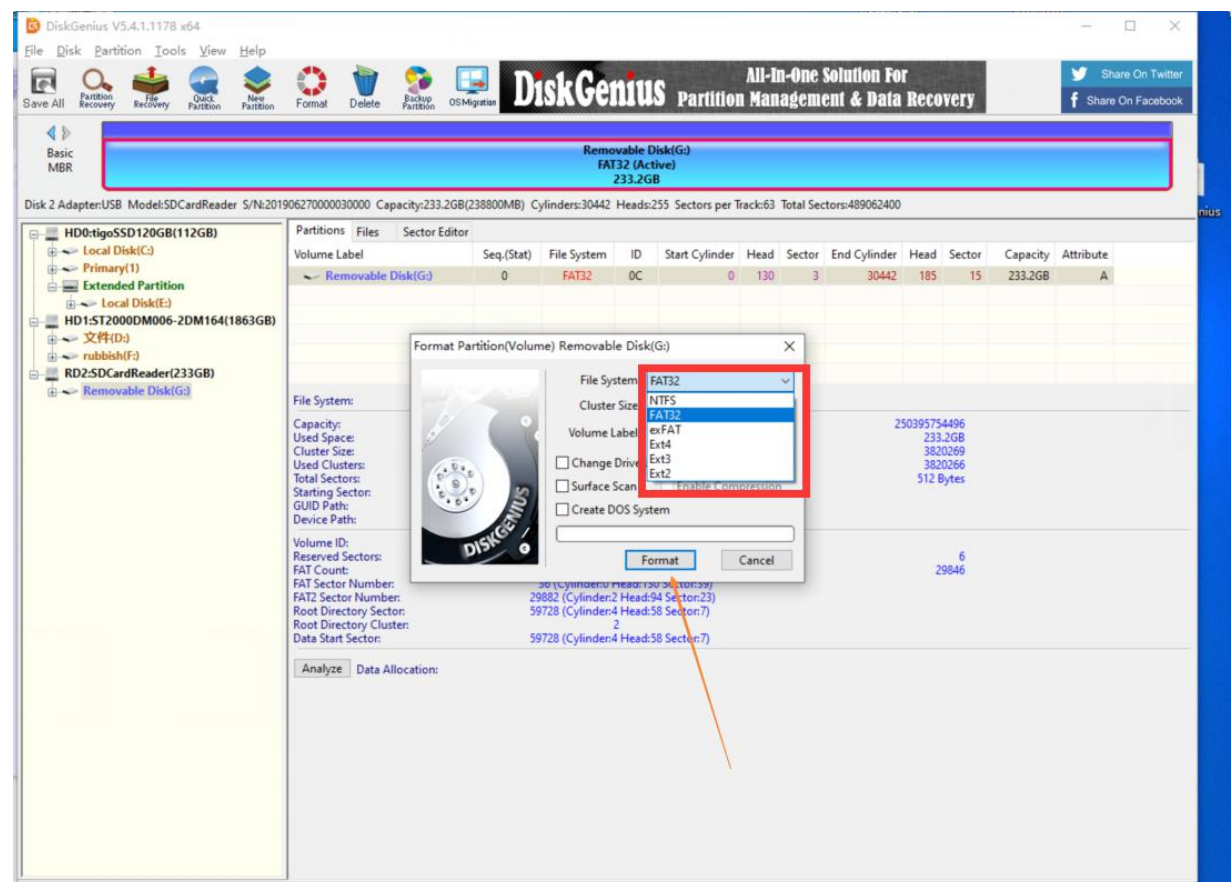
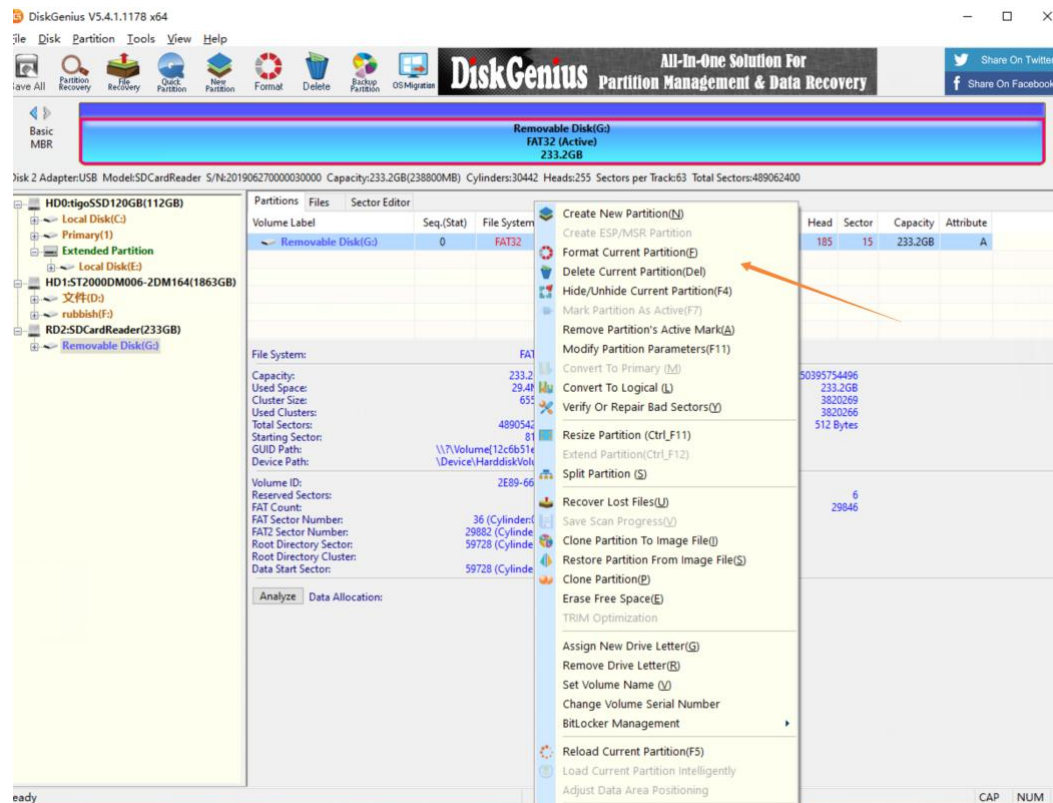
Pour l'utilisateur WINDOWS (diskgenius) :

1. Veuillez d'abord télécharger et installer le logiciel à partir du lien ci-dessous :
<https://www.diskgenius.com/>

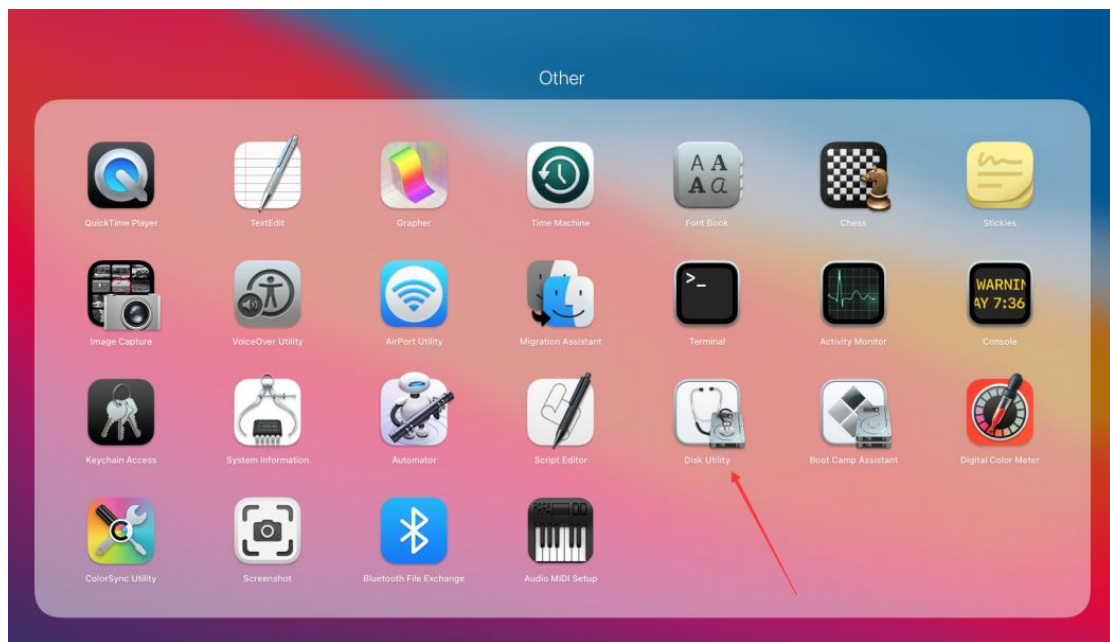


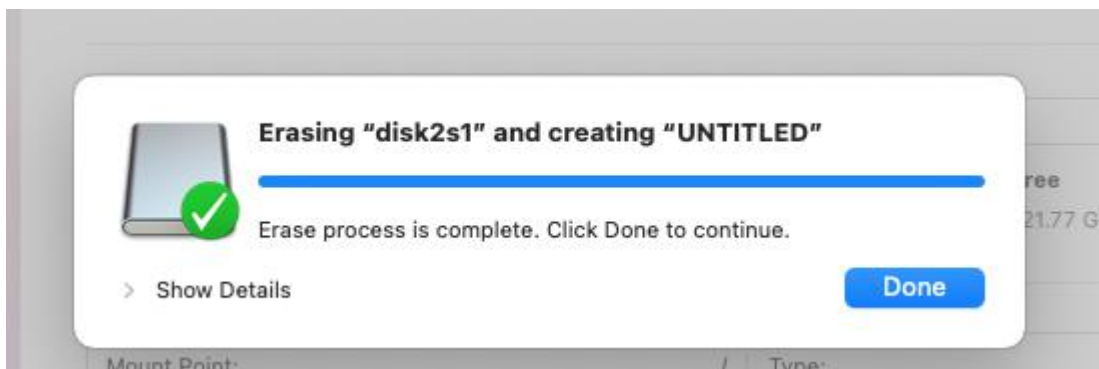
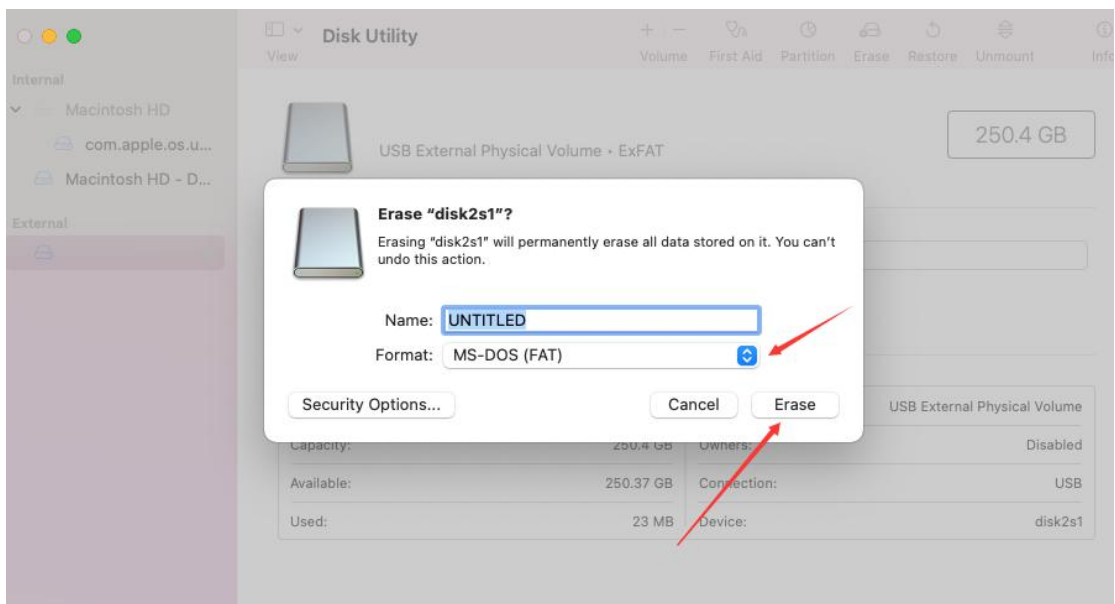
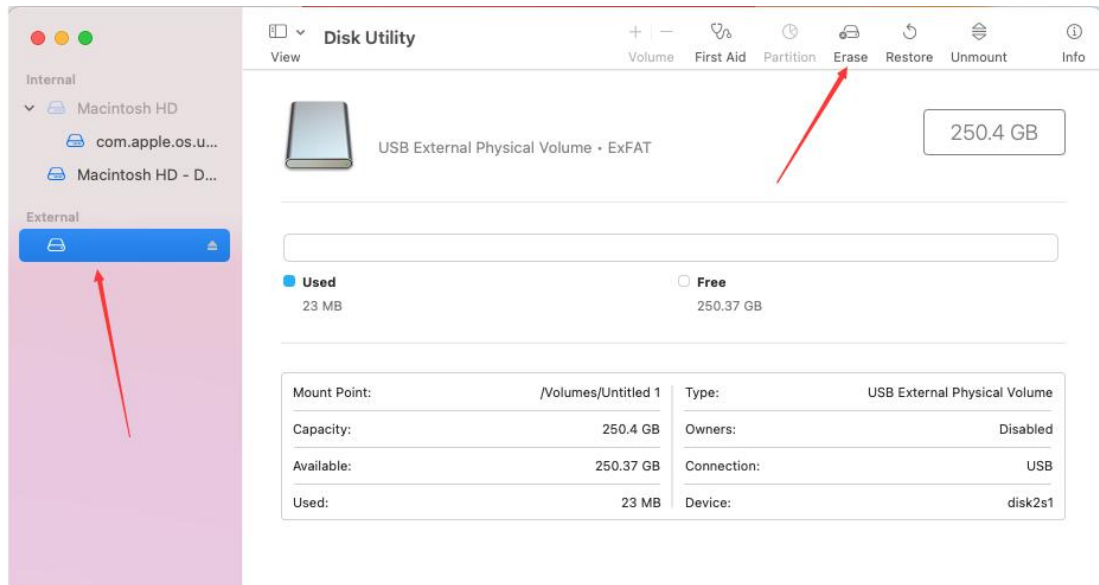
2. Ouvrez le logiciel et sélectionnez la carte SD à formater.

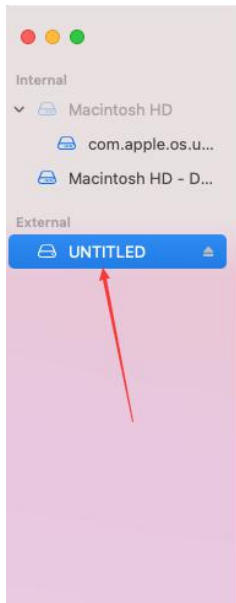




Pour l'utilisateur MAC :







Disk Utility

View

+

−

VolumeFirst AidPartitionEraseRestoreUnmountInfo

UNTITLED

USB External Physical Volume • MS-DOS (FAT32)

250.4 GB

☒ Used

64.2 MB

☐ Free

250.33 GB

| | | | |
|--------------|-------------------|-------------|------------------------------|
| Mount Point: | /Volumes/UNTITLED | Type: | USB External Physical Volume |
| Capacity: | 250.4 GB | Owners: | Disabled |
| Available: | 250.33 GB | Connection: | USB |
| Used: | 64.2 MB | Device: | disk2s1 |